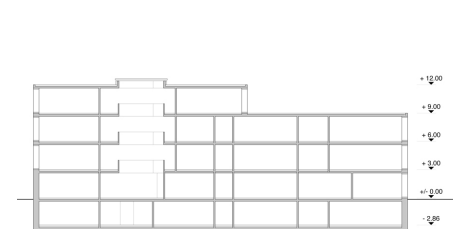
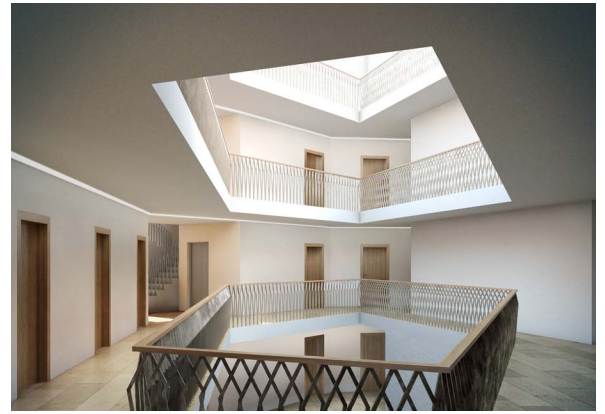


KANTONSLABOR

INTERNE STUDIE

Ein neues Kantonslabor für den Kanton Zug wird geplant. Im Rahmen des offenen Wettbewerbs schlagen wir ein Backsteinbau mit in Bau-
bronze gefassten Fensteröffnungen vor. Das Raumprogramm ordnet sich um ein offenes, über ein Oblicht belichtetes, Atrium an.



DETAIL21 GMBH
DESIGN | ARCHITEKTUR | PLANUNG
Christian Schnieper | Claudia Castro
Dipl. Architekten M.Arch / SIA

Gubelstrasse 8b
6300 Zug
Tel 041 710 2619
info@detail21.com

Projektbeteiligte
Auftragsart
Ort
Funktion
Bauherrschaft

Christian Schnieper, Claudia Castro
Interne Studie 2011
Steinhausen, Schweiz
Kantonslabor Zug
Kanton Zug