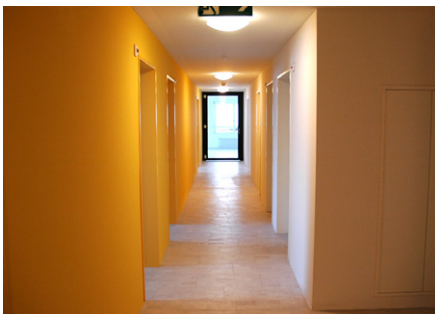


ANBAU WOHNGRUPPE

ALTERSHEIM CHLÖSTERLI, UNTERÄGERI

KOSTEN- UND BAUMANAGEMENT

Der Anbau an die Wohngruppen für an Demenz und psychischen Veränderungen leidenden Bewohner des Altersheims wurde im Rahmen eines Gesamt-erneuerungsprojekts geplant und zeitversetzt ausgeführt. Die Erweiterung der zwei Wohngruppen beinhaltet grosszügige Wohnbereiche mit Küche, Therapieräume, Bastelraum und Stationszimmer für Betreuer und Pflegepersonal. Durch den Anbau wurden die Wohn- und Stationszimmer im Altbau frei. In einer zweiten Etappe wurden diese Räumlichkeiten zu Bewohnerzimmer umgebaut.



DETAIL21 GMBH

DESIGN | ARCHITEKTUR | PLANUNG
Christian Schnieper | Claudia Castro
Dipl. Architekten M.Arch / SIA

Gubelstrasse 8b
6300 Zug
Tel 041 710 2619
info@detail21.com

Projektbeteiligte

Baumanagement
Christian Schnieper, Claudia Castro,
Paul Reichmuth
Architektur
Tilla Theus und Partner
Unterägeri, Schweiz
Stiftung Chlösterli, Unterägeri

Ort
Bauherrschaft